

Etablissement :	Situation d'évaluation écrite	Session :
Formateur :		Date :

CCF – Prévention Santé Environnement

CAP Spécialité :

Candidat : NOM : Prénom : Date de naissance :	Note / 30 A ramener / 15 pour l'examen
---	---

Théma- tiques évaluées	<p>Situation :</p> <p>Paul a obtenu son CAP en au mois de juin. Il a envoyé plusieurs CV et des lettres de motivation à différentes entreprises. Il est en attente des réponses. Paul occupe tout son temps libre en jouant aux jeux vidéo en ligne, dans sa chambre, avec son casque sur les oreilles.</p>	Compé- tences évaluées										
A	<p>1.1 Identifier les éléments de la situation de Paul en complétant le tableau ci-dessous.</p> <table border="1" style="width: 100%; border-collapse: collapse;"> <tr> <td style="text-align: center;">Qui ? Qui est la personne concernée ?</td> <td style="text-align: center;"><i>Paul est concerné.</i></td> </tr> <tr> <td style="text-align: center;">Quoi ? Quel est le problème ?</td> <td style="text-align: center;"><i>Paul occupe tout son temps libre en jouant aux jeux vidéo.</i></td> </tr> <tr> <td style="text-align: center;">Où ? Où cela se passe-t-il ?</td> <td style="text-align: center;"><i>Dans la chambre de Paul.</i></td> </tr> <tr> <td style="text-align: center;">Quand ? A quel moment cela se passe-t-il ?</td> <td style="text-align: center;"><i>Tout le temps, pendant tout le temps libre de Paul.</i></td> </tr> <tr> <td style="text-align: center;">Pourquoi ? Quelle est la cause du problème ?</td> <td style="text-align: center;"><i>Paul attend les réponses des entreprises.</i></td> </tr> </table>	Qui ? Qui est la personne concernée ?	<i>Paul est concerné.</i>	Quoi ? Quel est le problème ?	<i>Paul occupe tout son temps libre en jouant aux jeux vidéo.</i>	Où ? Où cela se passe-t-il ?	<i>Dans la chambre de Paul.</i>	Quand ? A quel moment cela se passe-t-il ?	<i>Tout le temps, pendant tout le temps libre de Paul.</i>	Pourquoi ? Quelle est la cause du problème ?	<i>Paul attend les réponses des entreprises.</i>	/5
Qui ? Qui est la personne concernée ?	<i>Paul est concerné.</i>											
Quoi ? Quel est le problème ?	<i>Paul occupe tout son temps libre en jouant aux jeux vidéo.</i>											
Où ? Où cela se passe-t-il ?	<i>Dans la chambre de Paul.</i>											
Quand ? A quel moment cela se passe-t-il ?	<i>Tout le temps, pendant tout le temps libre de Paul.</i>											
Pourquoi ? Quelle est la cause du problème ?	<i>Paul attend les réponses des entreprises.</i>											
A	<p>1.2 Cocher le type d'addiction de Paul.</p> <p><input checked="" type="checkbox"/> Addiction comportementale</p> <p><input type="checkbox"/> Addiction liée à une substance psychoactive</p>	/0,5										

	<p>Paul s'alimente de chips de sandwiches et de sodas pour ne pas interrompre sa partie de jeu en ligne. Après quelques semaines, Paul constate qu'il a pris du poids.</p>							
A	<p>2.1 Identifier le problème posé sous forme de question. ?</p>	/0,5						
A	<p>2.2 Corriger les erreurs alimentaires de Paul dans le tableau suivant.</p> <table border="1"> <thead> <tr> <th>Erreurs</th> <th>Corrections</th> </tr> </thead> <tbody> <tr> <td>Paul mange toute la journée.</td> <td><i>Paul doit prendre 3 repas par jour Ou Paul doit arrêter de grignoter.</i></td> </tr> <tr> <td>Paul consomme des aliments trop salés et trop sucrés.</td> <td><i>Paul doit avoir une alimentation équilibrée Ou Paul doit arrêter de consommer des aliments trop salés et trop sucrés.</i></td> </tr> </tbody> </table>	Erreurs	Corrections	Paul mange toute la journée.	<i>Paul doit prendre 3 repas par jour Ou Paul doit arrêter de grignoter.</i>	Paul consomme des aliments trop salés et trop sucrés.	<i>Paul doit avoir une alimentation équilibrée Ou Paul doit arrêter de consommer des aliments trop salés et trop sucrés.</i>	/2
Erreurs	Corrections							
Paul mange toute la journée.	<i>Paul doit prendre 3 repas par jour Ou Paul doit arrêter de grignoter.</i>							
Paul consomme des aliments trop salés et trop sucrés.	<i>Paul doit avoir une alimentation équilibrée Ou Paul doit arrêter de consommer des aliments trop salés et trop sucrés.</i>							
A	<p>2.3 Citer 3 conséquences du comportement alimentaire de Paul.</p> <p><i>→ Prise de poids, risque d'obésité, de caries et d'hypertension artérielle.</i></p> <p><i>→ Augmentation du risque d'avoir du diabète, du cholestérol, des caries.</i></p> <p><i>→ Augmentation du risque d'avoir des maladies cardio-vasculaires.</i></p>	/3						
A	<p>2.4 Retrouver 3 conseils simples à mettre en œuvre qui pourraient aider Paul à perdre du poids à l'aide du document Plan National Nutrition Santé PNNS « Bouger, c'est la santé. » (annexe 1).</p> <p><i>→ Éviter de passer toute la journée sur son ordinateur.</i></p> <p><i>→ Faire au moins une heure par jour d'activité d'intensité modérée et élevée.</i></p> <p><i>→ Faire du vélo, promener le chien, aller nager, se déplacer en skate...bien</i></p> <p>Paul se plaint régulièrement d'avoir des bourdonnements d'oreilles quand il enlève son casque de jeu.</p>	/3						
B	<p>3.1 Identifier les 2 grandeurs à prendre en compte pour que Paul préserve son audition, à l'aide du document « Les grandeurs du son.» (annexe 2).</p> <p>Grandeur 1 : <i>le niveau ou l'intensité sonore.</i></p> <p>Grandeur 2 : <i>la durée d'exposition à l'intensité sonore.</i></p>	/2						

B 3.2 Tracer le trajet du son sur le schéma de l'oreille ci-dessous.

/1

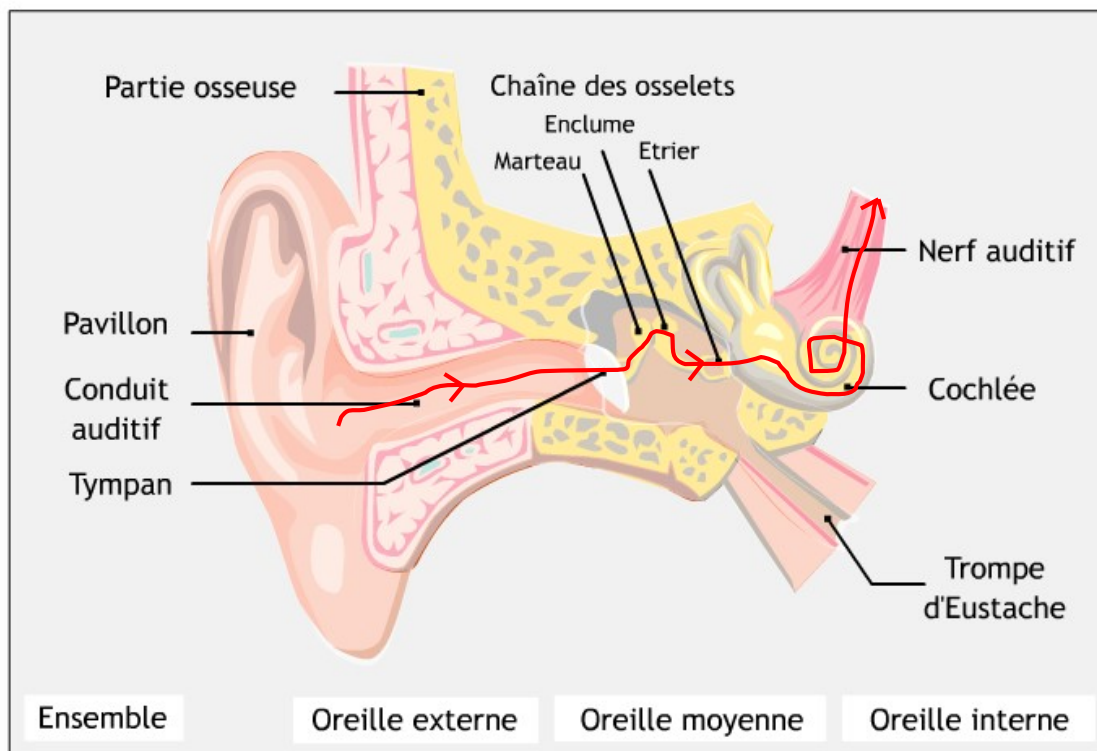


Schéma de l'oreille.

B 3.3 Proposer à Paul 2 mesures de prévention afin qu'il préserve son audition.

/2

Mesure de prévention 1 : *baissér le volume de son casque ou jouer sans son casque.*

Mesure de prévention 2 : *utiliser le son de l'ordinateur ou de la télévision ou jouer moins longtemps.*

Paul vient d'obtenir une réponse positive pour un CDI à 30 km de son domicile. Il veut s'acheter un scooter pour s'y rendre. Il dispose de 1500 euros d'économie.

D 4.1 Choisir en l'entourant le scooter le plus adapté à la situation de Paul sur « Le comparatif des scooters. » (annexe 3).

/0,5

D 4.2 Argumenter le choix de ce scooter.

/2

Argument 1 : *le prix, Paul dispose d'assez d'argent pour se l'acheter (le 1^{er} est trop cher)*

Argument 2 : *la consommation de carburant, le 3^{ème} consomme 3 fois plus donc en peu de temps la différence de prix entre les deux sera compensée.*

D	<p>4.3 Surligner l'assurance obligatoire à laquelle devra souscrire Paul pour son scooter.</p> <ul style="list-style-type: none"> - Tous risques - Vol - Responsabilité civile - Incendie <p>Paul a signé son CDI, il doit passer une visite médicale.</p>	/0,5									
C	<p>5.1 Indiquer la signification du sigle CDI.</p> <p><i>Contrat à Durée Indéterminée</i></p>	/1,5									
C	<p>5.2 Relever les différentes durées des éléments du contrat grâce à l'analyse de « L'extrait du contrat de travail de Paul » (annexe 4).</p> <table border="1" data-bbox="323 925 1294 1249"> <thead> <tr> <th>Eléments</th> <th>Durée</th> </tr> </thead> <tbody> <tr> <td>Contrat</td> <td><i>Indéterminée</i></td> </tr> <tr> <td>Préavis</td> <td><i>2 mois</i></td> </tr> <tr> <td>Période d'essai</td> <td><i>1 mois</i></td> </tr> </tbody> </table>	Eléments	Durée	Contrat	<i>Indéterminée</i>	Préavis	<i>2 mois</i>	Période d'essai	<i>1 mois</i>	/1,5	
Eléments	Durée										
Contrat	<i>Indéterminée</i>										
Préavis	<i>2 mois</i>										
Période d'essai	<i>1 mois</i>										
C	<p>5.3 Compléter le tableau ci-dessous en citant 1 droit et 1 obligation différente pour chaque partie.</p> <table border="1" data-bbox="237 1424 1378 1839"> <thead> <tr> <th>Partie</th> <th>Droit</th> <th>Obligation</th> </tr> </thead> <tbody> <tr> <td>Salarié</td> <td><i>Avoir un travail, avoir des congés payés, avoir un salaire, pouvoir se former, droit de retrait...</i></td> <td><i>Réaliser le travail demandé, respecter les horaires, respecter le règlement intérieur, se former si nécessaire...</i></td> </tr> <tr> <td>Employeur</td> <td><i>Sanctionner ou licencier un salarié qui ne respecte pas le règlement ou en cas de faute...</i></td> <td><i>Fournir du travail, donner des congés payés, payer un salaire, respecter le contrat, respecter le Code du Travail, veiller à la santé et à la sécurité...</i></td> </tr> </tbody> </table>	Partie	Droit	Obligation	Salarié	<i>Avoir un travail, avoir des congés payés, avoir un salaire, pouvoir se former, droit de retrait...</i>	<i>Réaliser le travail demandé, respecter les horaires, respecter le règlement intérieur, se former si nécessaire...</i>	Employeur	<i>Sanctionner ou licencier un salarié qui ne respecte pas le règlement ou en cas de faute...</i>	<i>Fournir du travail, donner des congés payés, payer un salaire, respecter le contrat, respecter le Code du Travail, veiller à la santé et à la sécurité...</i>	/4
Partie	Droit	Obligation									
Salarié	<i>Avoir un travail, avoir des congés payés, avoir un salaire, pouvoir se former, droit de retrait...</i>	<i>Réaliser le travail demandé, respecter les horaires, respecter le règlement intérieur, se former si nécessaire...</i>									
Employeur	<i>Sanctionner ou licencier un salarié qui ne respecte pas le règlement ou en cas de faute...</i>	<i>Fournir du travail, donner des congés payés, payer un salaire, respecter le contrat, respecter le Code du Travail, veiller à la santé et à la sécurité...</i>									
C	<p>5.4 Enoncer un intérêt de la visite médicale d'embauche.</p> <p><i>La visite médicale d'embauche est une visite de prévention et d'information et permet de vérifier que le salarié est apte à travailler à son poste.</i></p>	/1									

Annexe 1 : Bouger, c'est la santé.

ON SE BOUGE !

Faire du sport une fois dans la semaine, c'est bien. Mais éviter d'être trop sédentaire et pratiquer en plus une activité physique régulière, chaque jour, c'est encore mieux ! Se bouger, c'est bon pour la santé ! Mais c'est aussi faire des activités avec des amis ou en rencontrer de nouveaux en pratiquant un sport, et c'est également bon pour le moral et la forme.

Évite de passer la journée devant ton ordinateur sans remuer autre chose que tes doigts sur le clavier !



**AU MOINS
1 HEURE PAR
JOUR D'ACTIVITÉ
D'INTENSITÉ
MODÉRÉE ET
ÉLEVÉE.**

SE BOUGER TOUS LES JOURS, OUI, MAIS COMMENT ?

Fille ou garçon, voici donc des idées pour bouger au quotidien :



Tu habites dans un immeuble ?
Laisse tomber l'ascenseur et monte à pied !



Si c'est possible, va au collège à pied ou à vélo.
Sinon, descend du bus un arrêt plus tôt et termine en marchant... pourquoi pas avec tes amis ?



Tu as un chien ?
Emmène-le faire chaque soir le tour du pâté de maisons.
Pourquoi pas en courant ?



Propose à tes frères et sœurs ou à tes copains/copines une petite virée à la piscine pendant le week-end.



Bouger à plusieurs, c'est sympa !
Essaie de nager ½ heure sans t'arrêter, à ton rythme.



Tu peux aussi chausser tes baskets et aller courir avec tes amis dans un parc si ton environnement le permet.



Si cela n'est pas dangereux, déplace-toi quand tu peux en trottinette ou à vélo, ou en skate ou rollers.

Si tu passes beaucoup de temps devant ton ordinateur, lève-toi régulièrement pour faire quelques mouvements et quelques pas, pendant quelques minutes

Annexe 2 : Les grandeurs du son.




On peut observer une relation entre le niveau sonore, c'est-à-dire l'intensité sonore et la durée d'exposition à celle-ci.

Etre exposé 8 heures à 80 décibels est aussi dangereux que d'être exposé à 4 heures à 83 décibels ou 30 minutes à 92 décibels.

Intensité	Durée d'exposition par jour
80 décibels	8 heures
83 décibels	4 heures
86 décibels	2 heures
92 décibels	30 minutes
95 décibels	15 minutes
101 décibels	4 minutes
107 décibels	1 minute
De 120 à 140 décibels	Quelques secondes suffisent à provoquer des dégâts irréversibles.

Tableau montrant la durée limite d'exposition (sans protection) avant dommages.

Annexe 3 : Le comparatif des scooters.

Photos			
Nom du modèle	MBK Booster Spirit	Peugeot Kisbee 50 2T	Piaggio Zip 50 2T
Etat	Neuf	Neuf	Neuf
Cylindrée	49 cm ³	49 cm ³	49 cm ³
Consommation	2,5 L / 100 km	2,7 L / 100 km	7,5 L / 100 km
Taille du réservoir	5,3 L	6,5 L	6,7 L
Carburant	SP95 ou SP98 Environ 1,50 €/L	SP95 ou SP98 Environ 1,50 €/L	SP95 ou SP98 Environ 1,50 €/L
Poids	75 kg	85 kg	101 kg
Prix	2249 €	1499 €	1399 €

Source image : scooter-system.fr / caractéristiques créées pour le sujet

Annexe 4 : L'extrait du contrat de travail de Paul.

Vesoul, le 19 Novembre 2019.

Entre les soussignés :

- l'entreprise ,123 rue des Sapins 70000 Vesoul, représenté par Mr MARTIN Jérôme
- et
- Mr DUPUIS Paul, 456 rue des tulipes 70300 Luxeuil les Bains.

Il a été convenu ce qui suit :

- L'entreprise engage Mr DUPUIS pour une durée indéterminée à compter du 1 Décembre 2019 aux conditions générales de la convention collective de
- Ce contrat comprend une période d'essai d'un mois.
- Mr DUPUIS occupera le poste de
- En contrepartie de son travail, il recevra une rémunération de 1550 € pour un horaire hebdomadaire de 35 h.
- En cas de rupture de contrat, le délai de préavis sera de 2 mois.
- L'entreprise a la possibilité de mettre fin au contrat immédiatement et sans indemnité en cas de faute grave.

Fait en double exemplaire, dont un est remis à chacune des parties.
A Vesoul, le 19 Novembre 2019.

Le chef d'entreprise :
Mr MARTIN Jérôme



Le salarié :
Mr DUPUIS Paul

